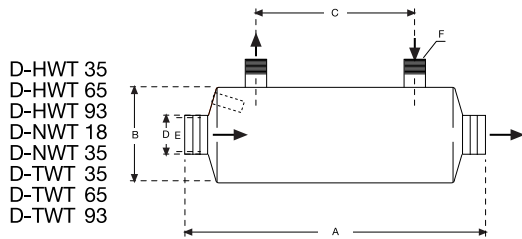
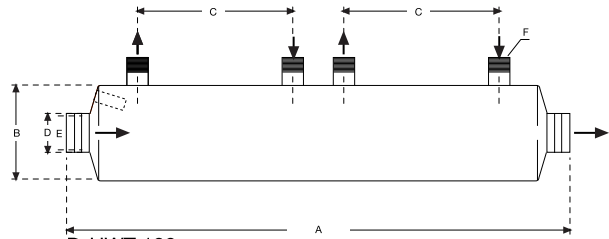


# WASSERWÄRMETAUSCHER AUS EDELSTAHL UND TITAN SCAMBIATORE CALORE IN ACCIAIO INOX E TITANIO HEAT EXCHANGER, MADE OF ALLOY STEEL AND TITANIUM



D-HWT 35  
D-HWT 65  
D-HWT 93  
D-NWT 18  
D-NWT 35  
D-TWT 35  
D-TWT 65  
D-TWT 93



D-HWT 122  
D-HWT 182  
D-SHWT 9/35  
D-SHWT 18/35

TYPE	A	B	C	D	E	F
kcal/h x 1000	mm	Ø	mm	mm	Zoll	Zoll
D-HWT 35	385	125	205	NW/50	1 1/2"	3/4"
D-HWT 65	680	125	495	NW/50	1 1/2"	1"
D-HWT 93	780	160	590	NW/60	2"	1"
D-HWT 122	1050	160	370	NW/60	2"	1"
D-HWT 182	1370	160	530	NW/60	2"	1"

D-NWT 18	680	125	495	NW/50	1 1/2"	1"
D-NWT 35	1050	160	820	NW/50	1 1/2"	1"

D-TWT 35	385	125	205	1 1/2" AG		3/4"
D-TWT 65	680	125	495	1 1/2" AG		1"
D-TWT 93	780	160	590	2" AG		1"

NEW

D-SHWT 9/35	605	125	197	NW/50	1 1/2"	3/4"
D-SHWT 18/35	935	125	205/495	NW/50	1 1/2"	3/4"-1"

NEW

TYP kcal x 1000 TYPE kcal x 1000	Leistung in kW Capacity in kW		Mindest Pumpen- leistung Heizung Pump capacity heating m³/h	Verlust Heizung Loss heating bar	Mindest Pumpen- leistung Badewasser Pump capacity s. pool water m³/h	Verlust Badewasser Loss s. pool water bar
	90°	60°				
D-HWT 35	42	24	2	0,18	10	0,10
D-HWT 65	76	43	3	0,22	12	0,18
D-HWT 93	105	60	5	0,40	15	0,22
D-HWT 122	146	83	2x3	0,25	20	0,60
D-HWT 182	210	120	2x5	0,30	25	1,00

D-NWT 18	20 bei 50°-40°		2	0,10	10	0,18
D-NWT 35	40 bei 50°-40°		3,6	0,35	12	0,30

D-TWT 35	42	24	3	0,20	12	0,10
D-TWT 65	76	43	4	0,20	15	0,22
D-TWT 93	105	60	6	0,40	18	0,22

D-SHWT 9/35	40° Solar 10	90° Heizung 42	2 x 2	0,18	10	0,10
D-SHWT 18/35	Solar 20	Heizung 42	2 x 2	0,22	10	0,18



## Modelle:

D-HWT: Heizungswärmetauscher  
D-NWT: Niedertemperaturwärmetauscher  
D-TWT: Titanwärmetauscher  
D-SHWT: Solarheizungswärmetauscher

## Material:

V4A, Gebeizt und Elektropoliert  
Titan Silber lackiert

## Betriebsdruck:

Heizungsseitig 10 bar  
Badewasserseitig 3 bar

## Bauart:

Außenmantel mit eingeschweißter  
Rohrschlange und Tauchhülse zur  
elektronischen Temperaturmessung.  
Interne eingebaute Wasserumleitung zur  
optimalen Erwärmung des Badewassers.

## Beheizung:

Die Beheizung des Wärmetauschers  
erfolgt je nach Typ über ein Zentrales oder  
Niedertemperaturheizungssystem.

## Inbetriebnahme:

Siehe Installationsnachweis

## Tipi:

D-HWT: Scambiatore di calore  
D-NWT: Scambiatore calore per bassa  
temperatura  
D-TWT: Scambiatore di calore in titanio  
D-SHWT: Scambiatore di calore a doppio circuito

## Materiali:

Aisi 316, finitura a specchio  
Titanio argento laccato

## Pressione esercizio:

Riscaldamento 10 bar  
Acqua piscina 3 bar

## Tipo di costruzione:

Manto esterno con serpentina saldato e  
pozzetto di controllo per misurazione  
elettronica della temperatura.  
Deviazione interna dell'acqua piscina per  
un miglior riscaldamento della stessa.

## Riscaldamento:

Il riscaldamento dello scambiatore calore  
avviene a seconda del tipo attraverso il  
sistema  
centrale oppure quello a bassa  
temperatura.

## Messa in funzione:

vedi istruzioni per l'installazione

## Types:

D-HWT: heating exchanger  
D-NWT: low temperature heat exchanger  
D-TWT: Titan heat exchanger  
D-SHWT: solar and heating exchanger

## Material:

Aisi 316, mirror finishing  
Titan silver var nished

## Operating pressure:

for heating: 10 bar  
for swimming-pool water: 3 bar

## Assembly:

Outer casing with welded tube and  
immersion box for electronically measuring  
the temperature.  
Internal tailor-made water pipe for optimal  
heating of swimming-pool water.

## Heating:

The heating of the heat exchanger is  
obtained, depending on type, by means  
of a central or low temperature heating  
system.

## Bringing the machinery into service:

See installation information